

EMILE RASSAM

► HARRY

Product | Men's jacket - S/B Two Buttons
Produit | Veste Homme

Category | Corporate Wear - Service Wear
Catégorie | Vêtements d'entreprise - Vêtements de Service



Color | Black
Couleur | Noir

Item Code | JKT - 00449
Ref. Article |

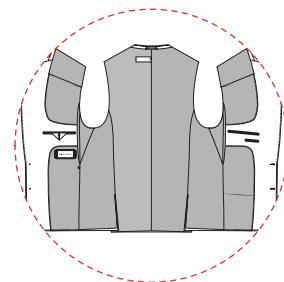
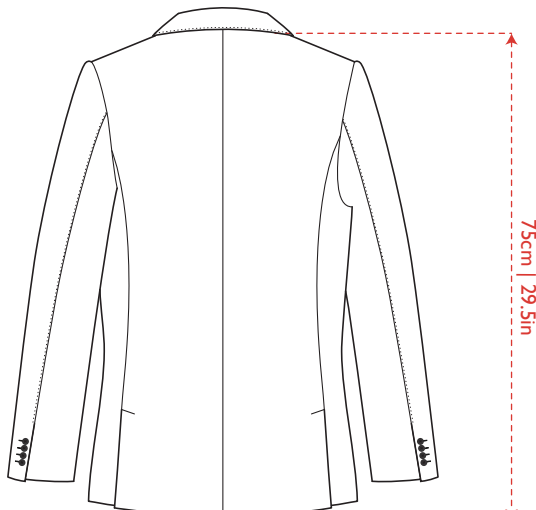
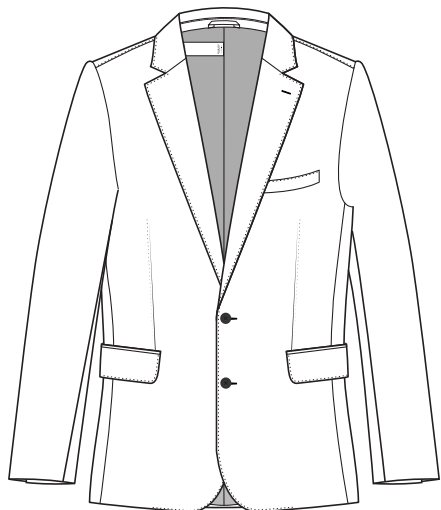
Fabric | Tergal 65/35 Poly/Cotton
Tissu | Tergal 65/35 Poly/Coton

Weight
170 G/M²
Poids

Sizes/Tailles:

	36	38	40	40	44	46	48
	46	48	50	52	54	56	58





Info

Single-breasted two-buttons jacket in a flattering tailored fit. A smart dress code good for any job.

Fit and Product Details

- Boat shape chest pocket
- Fully lined
- 4 inner pockets
- Two side flapped pockets

Fabric and Care

Plain fibre dyed
65/35 Polyester/Rayon
Weight: 170 G/M²
Lining: Herringbone 100% polyester



Do not wash.

Articles marked in this way must not be washed. They may be sensitive to any kind of wet treatment or be unsuitable for washing in a domestic washing machine because of their size.



Do not bleach.

Use only bleach free detergents.



Do not dry-clean.

No professional dry-cleaning allowed. Do not use stain removers which contain solvents.



Iron at low temperature.

Iron at maximum sole plate temperature of 120 °C. Corresponding to the "Polyacryl, polyamide (nylon), acetate" setting: if necessary, shiny or pressure-sensitive pieces should be ironed with a press cloth or inside out. Steam iron may cause irreversible damage.



Professional dry-cleaning.

Professional dry-cleaning in: perchloroethylene, hydrocarbons.

Information

Veste simple avec sa présence éloquente à double boutonnage en coupe classique taillée, conçue pour toute fonction.

Ajustement et Détails du Produit

- Coupe taillée
- Poche poitrine forme bateau
- Double fentes au dos
- 4 poches intérieures

Tissu et Soins

Toile fibre teint
65/35 Polyester/Rayon
Poids: 170 G/M²
Doublure: en chevron 100% polyester

Ne pas laver.

Les articles qui comprennent ce symbole ne doivent pas être lavés. Ils peuvent être sensibles au traitement humide ou inappropriés pour un lavage domestique à cause de leur taille.

Ne pas blanchir.

Utiliser des détergents sans chlore.

Ne pas nettoyer à sec.

Aucun procédé de nettoyage à sec professionnel n'est autorisé. Ne pas utiliser de détachants qui contiennent des solvants.

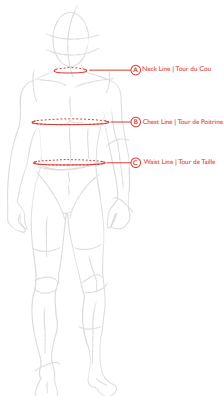
Repassage à basse température..

Repasser à max 120° C (température maximale de la semelle) correspondant au réglage "polyacrylique, polyamide (nylon), acétate". Si nécessaire, les pièces brillantes ou sensibles à la pression doivent être repassées avec un chiffon de presse ou à l'envers. Repasser avec de la vapeur peut causer des dommages irréversibles.

Nettoyage professionnel.

Nettoyage professionnel à sec au perchloroethylene, aux hydrocarbures.

► Dimensions



Sizing Taille	XS	S	M	L	XL	2XL	3XL	4XL	5XL
A Neck Line Tour du Cou	14.5" 37.0cm	15.5" 39.0cm	16.0" 41.0cm	16.5" 42.0cm	17.5" 44.0cm	18.0" 46.0cm	19.0" 48.0cm	20.0" 50.0cm	20.0" 50.0cm
B Chest Line Tour de Poitrine	37.5" 95.0cm	39.8" 101.0cm	42.0" 107.0cm	44.5" 113.0cm	46.9" 119.0cm	49.2" 125.0cm	51.6" 131.0cm	53.9" 137.0cm	56.3" 143.0cm
C Waist Line Tour de Taille	35.3" 89.7cm	37.7" 95.7cm	40.0" 101.7cm	42.4" 107.7cm	44.8" 113.7cm	47.1" 119.7cm	49.5" 125.7cm	51.8" 131.7cm	54.2" 137.7cm
D Jacket Length Longueur Veste	31.2" 79.5cm	31.5" 80.0cm	31.7" 80.5cm	31.7" 80.5cm	31.9" 81.0cm	32.0" 81.5cm	32.3" 82.0cm	32.5" 82.5cm	32.7" 83.0cm
E Sleeve Length (Manchette Inclusive) Longueur Manche (Cuff Included)	25.0" 63.5cm	25.4" 64.5cm	25.8" 65.5cm	26.2" 66.5cm	26.4" 67.0cm	26.6" 67.5cm	26.8" 68.0cm	27.0" 68.5cm	27.2" 69.0cm



Tips

On how to take measurements of your Male Colleagues. Visit this link:
<https://youtu.be/tJSR6wMyNQ8?si=G6KWMuBnJOGxrluf>



Consignes

Pour une prise de mesure de vos collaborateurs. Consulter ce lien:
https://youtu.be/3IwhctOfb4?si=ychy_OVb_b_ZsKIQ